

Declínio das Vinhas Jovens

Aparecimento dos sintomas:

Junho/Julho/Agosto

Fungos associados:

Cylindrocarpon spp.
Phaeomoniella chlamydospora.
Phaeoacremonium spp.

Foto 15 e 16.

Avermelhamento da folhagem (perspectiva lateral e de cima).

Pé negro e Doença de Petri (Young grapevine decline)



Foto 17.

Sintomas (acastanhamento) na região basal de bacelo (corte longitudinal).



Foto 18.

Sintomas (pontuação) em bacelo (corte transversal).

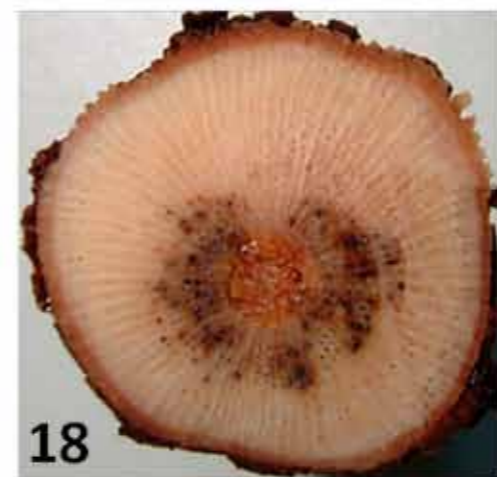


Foto 19.

Sintomas (necroses) na zona de enxertia em enxerto pronto (corte transversal).



Doenças do Lenho da Videira

Esca (Yesca, Black measles)

Aparecimento dos sintomas:

Julho/Agosto

Fungos associados:

Phaeomoniella chlamydospora.
Phaeoacremonium spp.
Fomitiporia mediterranea.
Stereum hirsutum.



Foto 1.

Sintomas de Esca crónica em videira, durante o mês de Julho.

Foto 17.

Sintomas (acastanhamento) na região basal de bacelo (corte longitudinal).

Foto 18.

Sintomas (pontuação) em bacelo (corte transversal).

Foto 19.

Sintomas (necroses) na zona de enxertia em enxerto pronto (corte transversal).



Foto 2.

Sintomas de Esca apopléctica durante o mês de Julho.



Foto 3.

Sintomas de Esca em madeira de videira (corte transversal).



Foto 4.

Sintomas de Esca em folha de casta tinta.



Foto 5.

Sintomas de Esca em folha de casta branca.

Aparecimento dos sintomas:

Junho/Julho/Agosto

Fungos associados:

Botryosphaeriaceae.

Escoriose Europeia (Black dead arm, BDA, Bot canker)



Foto 6.
Sintomas na rebentação durante o mês de Maio.

Foto 7.
Sintomas na vara durante o mês de Julho (antes do atempamento).

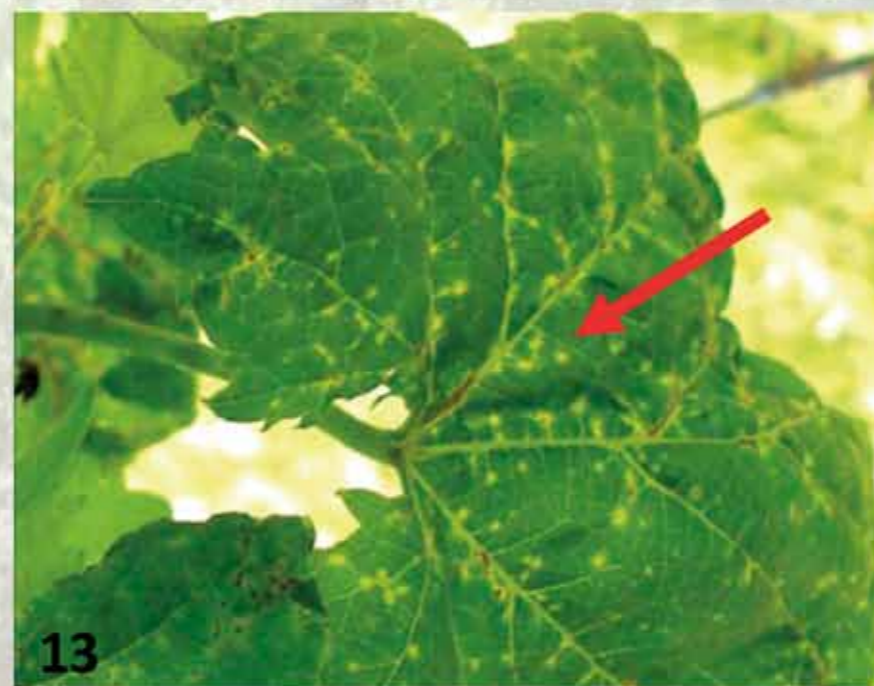
Foto 8.
Sintomas em folha durante o mês de Junho.

Foto 9.
Necrose do tronco depois de removido o ritidoma (casca).

Foto 10.
Sintomas em madeira (corte transversal).



Escoriose Americana (Phomopsis canker)



Aparecimento dos sintomas:

Maio/Junho

Fungo associado:

Phomopsis viticola.

Foto 11 e 12.
Sintomas na vara ainda verde, em duas fases distintas de desenvolvimento - botões florais separados e início de pintor.

Foto 13.
Sintomas em folha da base (pontuações cloróticas típicas da doença).

Foto 14.
Sintomas (lesões) na vara já atempada.